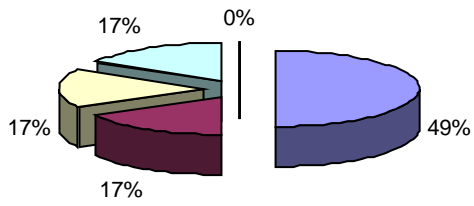


**APQ MOBILITA' SOSTENIBILE: I NODI DI INTERSCAMBIO- PERSONE-
PROGETTO MOVICENTRO – I ATTO INTEGRATIVO**

(dati al 30.06.2009)

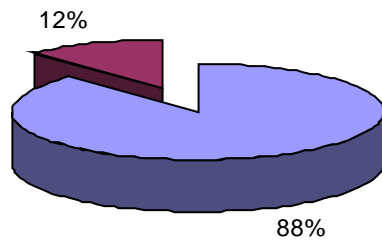
Codice	MT
Data di stipula	09/04/2008
Soggetti sottoscrittori	MINISTERO DELLO SVILUPPO ECONOMICO REGIONE PIEMONTE
Direzione regionale	Trasporti infrastrutture mobilità e logistica
Responsabile Accordo	Aldo Manto
Numero Interventi	6 (attivi)
Risorse Finanziarie (mil di euro)	Valore Totale APQ 14,8 Risorse statali (FAS) 7,0 Risorse regionali 5,5 Enti locali 2,3
Obiettivi e tipologia di intervento	Il progetto e' finalizzato, in line generale, al miglioramento dell'interscambio, alla riqualificazione delle aree circostanti alle stazioni ferroviarie; promuovere e realizzare interventi innovativi di sviluppo integrato. Gli interventi inseriti riguardano sia completamenti sia nuove realizzazioni.
Attuazione	L'APQ è stato stipulato nel 2008 con un valore di 14,8 milioni di euro, principalmente come strumento con cui riprogrammare le economie dell'APQ del 2003. Gli interventi finanziati nel presente atto integrativo presentano lo sviluppo di un buon livello di progettazione e il 51% dei lavori in corso di realizzazione.

MT- dimensione finanziaria degli interventi



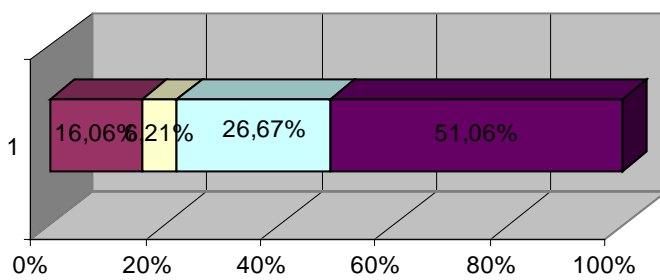
■ < 1M€
 ■ tra 1 e 2,5M€
 ■ tra 2,5 e 5 M€
 ■ tra 5 e 10
 ■ > 10 M€

MT- Stato di avanzamento: costo realizzato



■ Costo da realizzare
 ■ Costo realizzato

MT- Stato avanzamento procedurale



■ Studio fattibilità - Prelim.re
 ■ Definitiva
■ Esecutiva
 ■ Agg.ne lavori
■ Lavori in corso
 ■ Lavori conclusi