

L'esperienza della Regione Piemonte

Clara Varricchio

Responsabile del Progetto Monitoraggio

Palermo, 19 luglio 2007

Intesa Stato – Regione Piemonte

I numeri

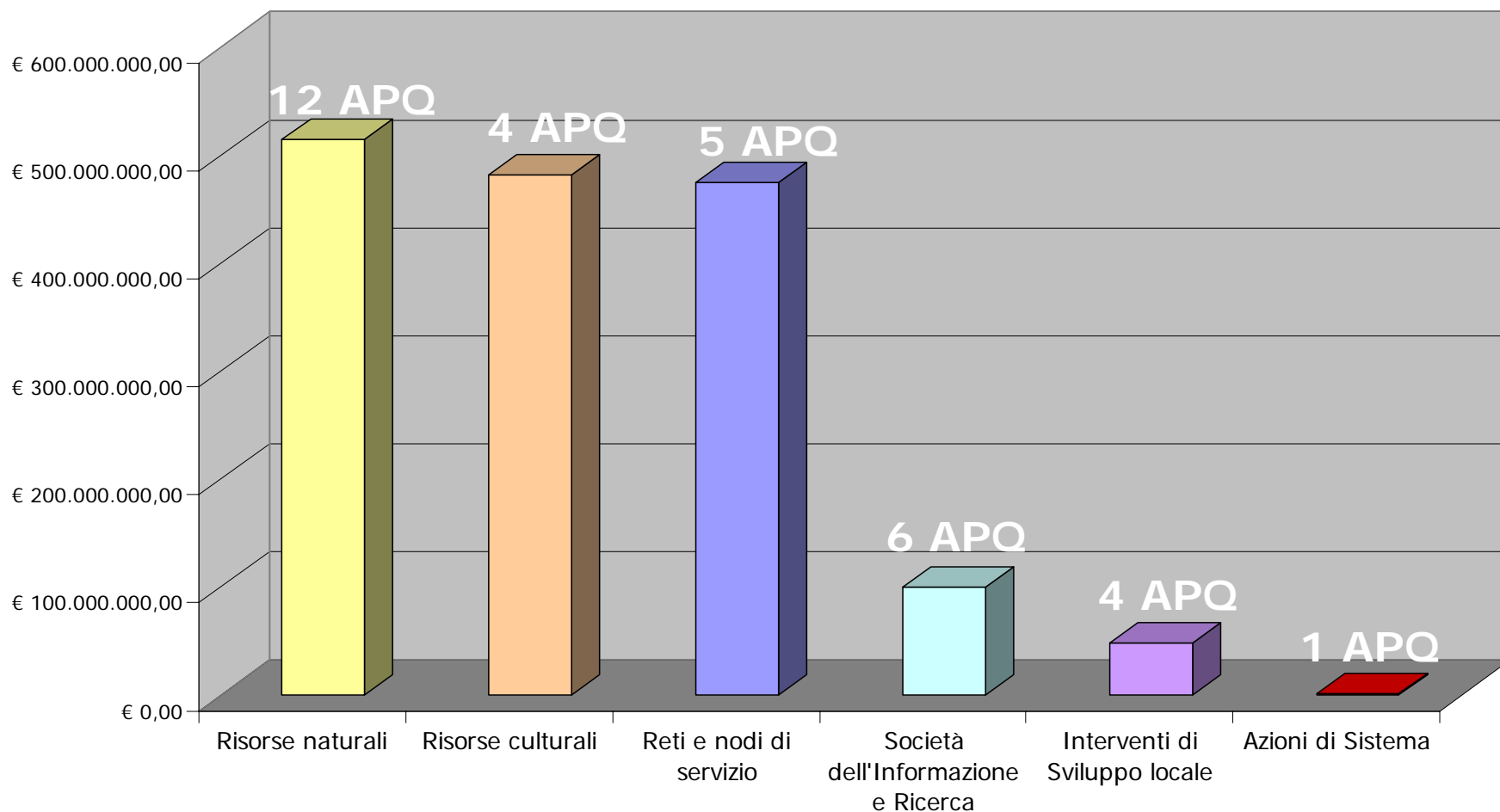
Stipulata nel marzo 2000

Valore dell'Intesa : circa 1.600 Milioni di €uro

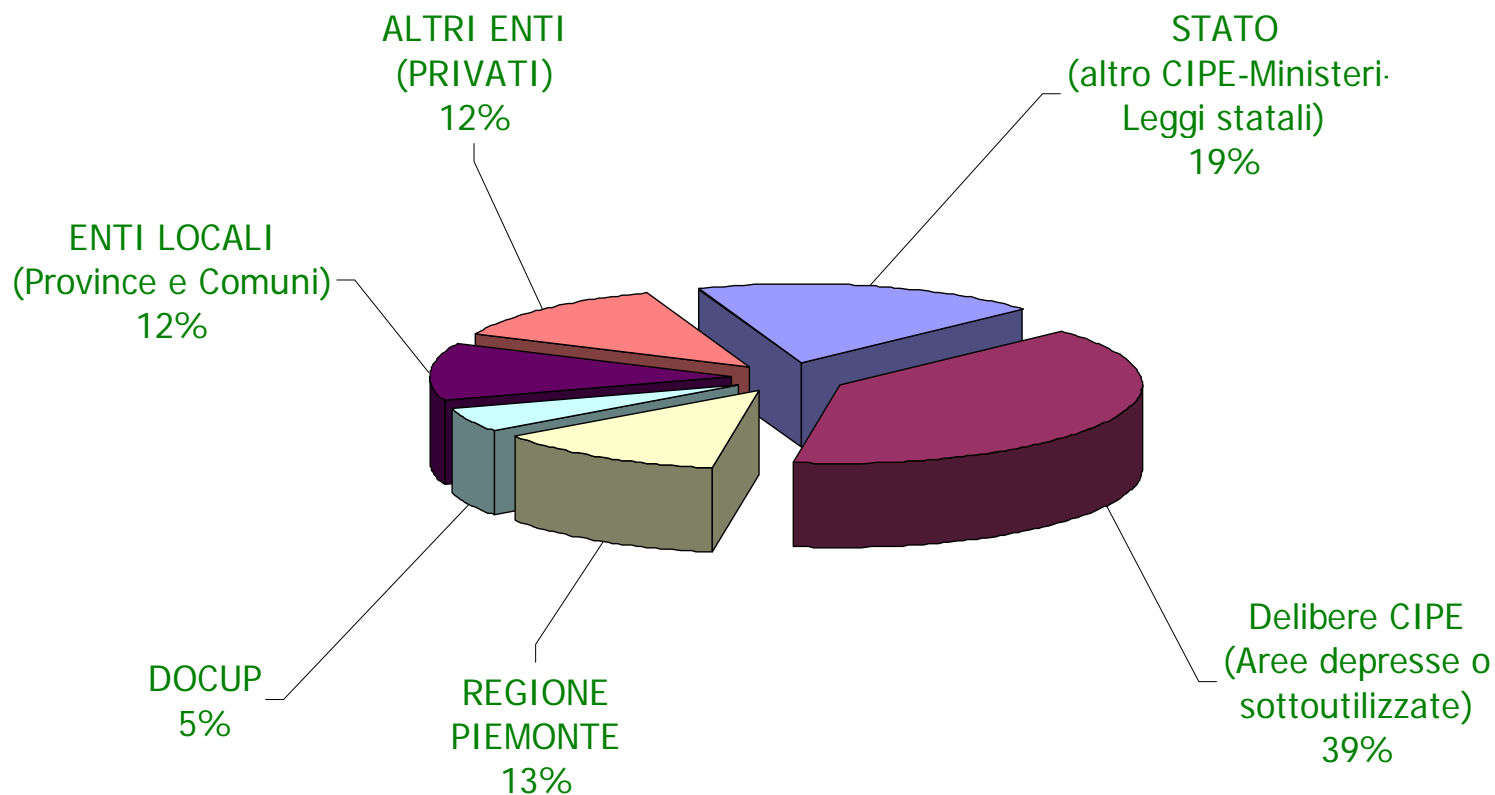
APQ stipulati: 32 (entro il 2007, 36)

Interventi alla stipula: circa 900

Investimenti Assi Intesa Stato - Regione Piemonte, 2000-2006



Distribuzione delle fonti di finanziamento alla stipula Intesa Stato - Regione Piemonte



Due Generazioni di APQ

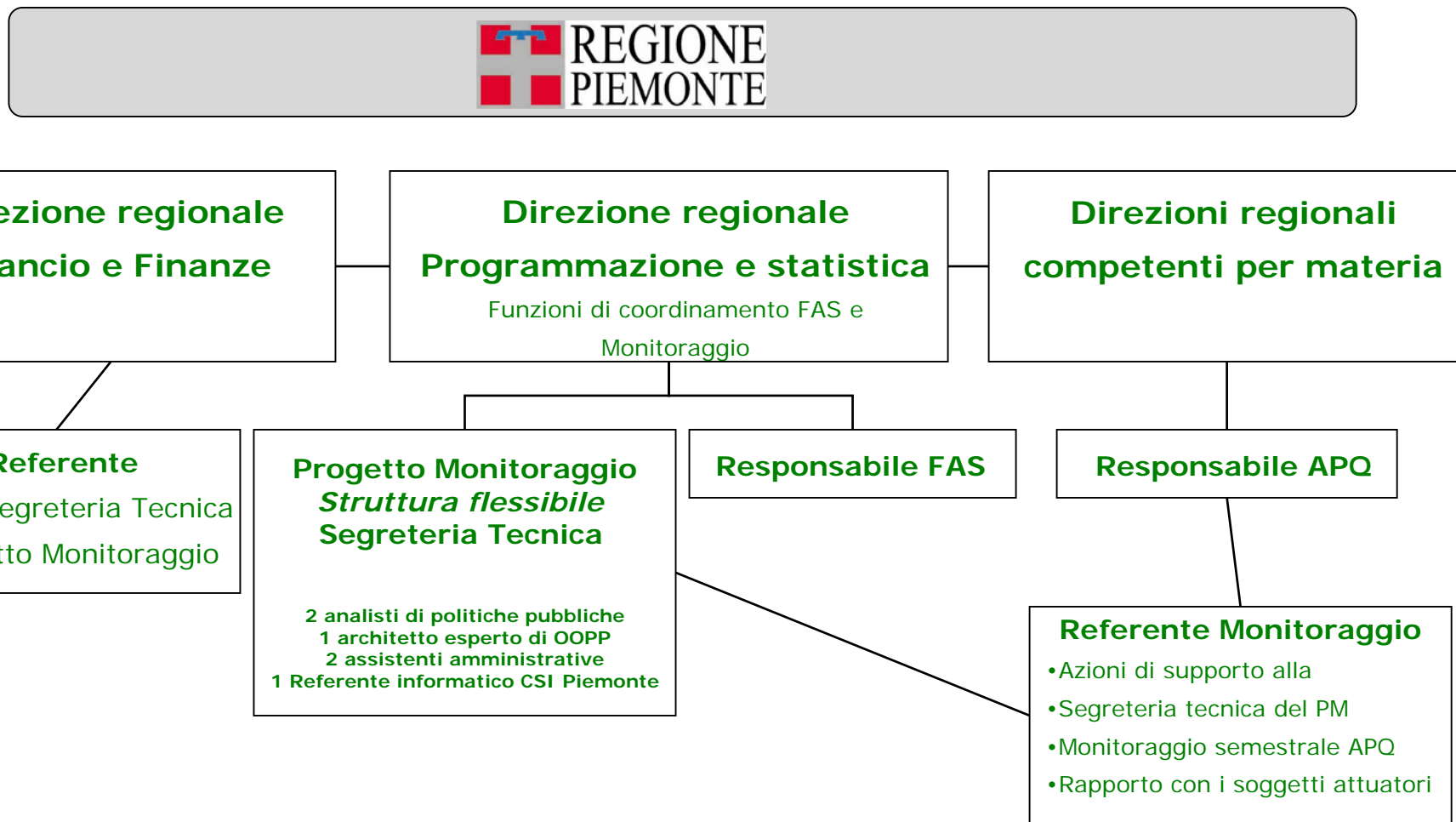
Prima e dopo la deliberazione CIPE 36/2002

**Introduzioni di criteri sanzionatori e di premialità legati al rispetto di
puntuali tempistiche verificate attraverso il sistema di monitoraggio**

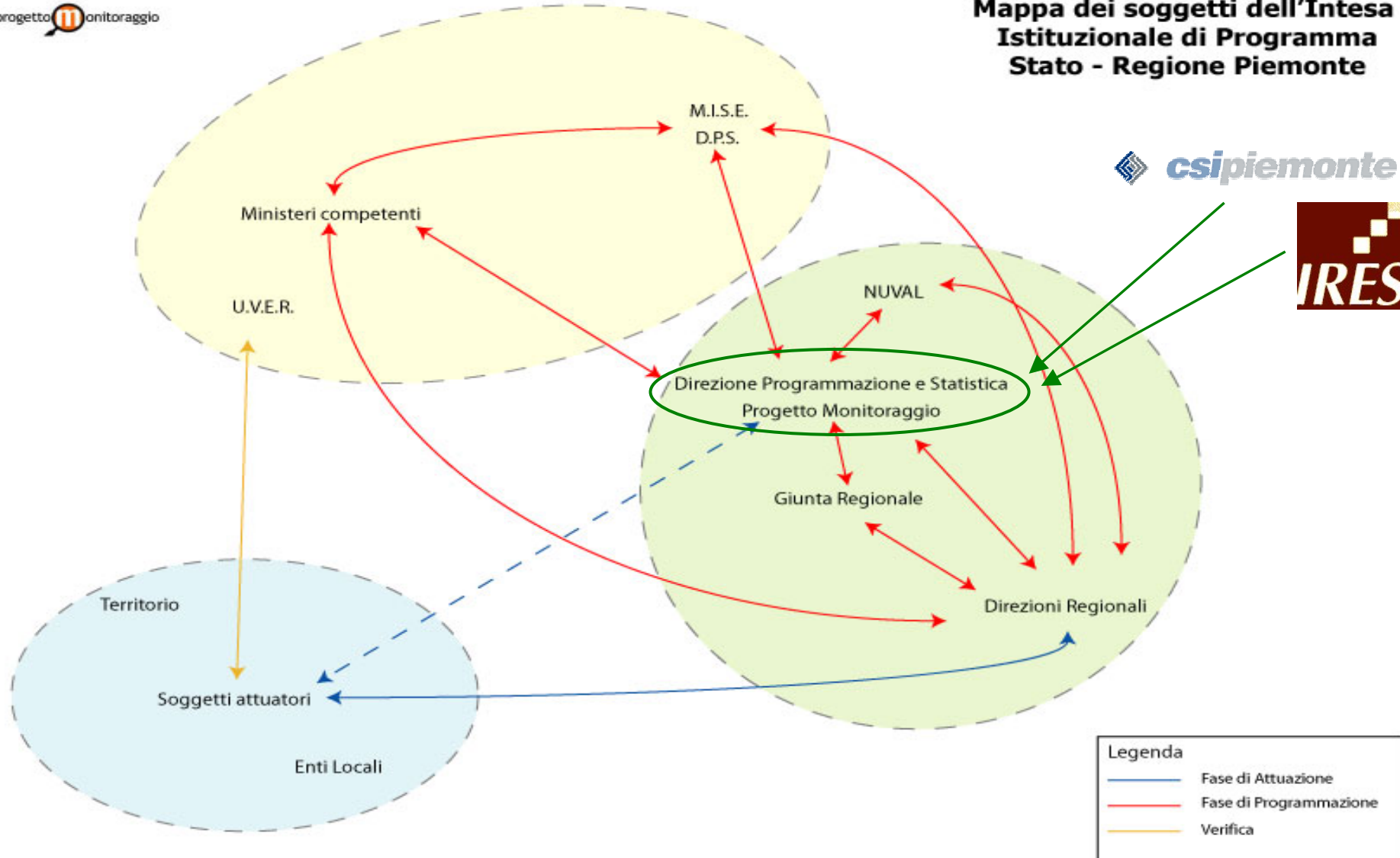
Dalla programmazione... alla comunicazione...



Modello Organizzativo



Mapa dei soggetti dell'Intesa Istituzionale di Programma Stato - Regione Piemonte



Programmazione e Concertazione

Scenario attuale

Piano pluriennale degli investimenti 2005-2009

Quadri strategici degli APQ
Delibera CIPE 3/2006 e 14/2006

Proposta regionale per il funzionamento del
Tavolo dei Sottoscrittori
da condividere con le regioni e
con i ministeri competenti
(Delibera CIPE 14/2006)

Scenario futuro

Documento di Programmazione
Strategico Operativo (DSPO)
Approvato dal C.R. a dicembre 2006

Quadro Strategico Regionale

Aggiornamento dell'Intesa Istituzionale
di Programma 2000-2006

Una sperimentazione: Monitoraggio integrato regionale

Obiettivi dello Studio di Fattibilità (2005)

- A. Analisi delle caratteristiche salienti dei principali sistemi di monitoraggio
- B. Analisi trasversali ai sistemi di monitoraggio
- C. Elaborazione di standard e linee guida per la costruzione di sistemi di monitoraggio degli investimenti pubblici
- D. Predisposizione di scenari per le possibili evoluzioni nei processi di utilizzo dei dati di monitoraggio



Sistema Integrato dei Monitoraggi Regionali

SIMIPR

Sviluppo di sistemi informativi

FLUSSO DI TRATTAMENTO (semestrale)



- ◆ **CARICAMENTO**
I dati vengono trasferiti al Ministero attraverso l'Applicativo Intese



- ◆ **VALIDAZIONE**
Il Ministero li sottopone a validazione, quindi li rende disponibili per l'export



- ◆ **ESTRAZIONE**
Il CSI li esporta dall'Applicativo Intese in formato Access

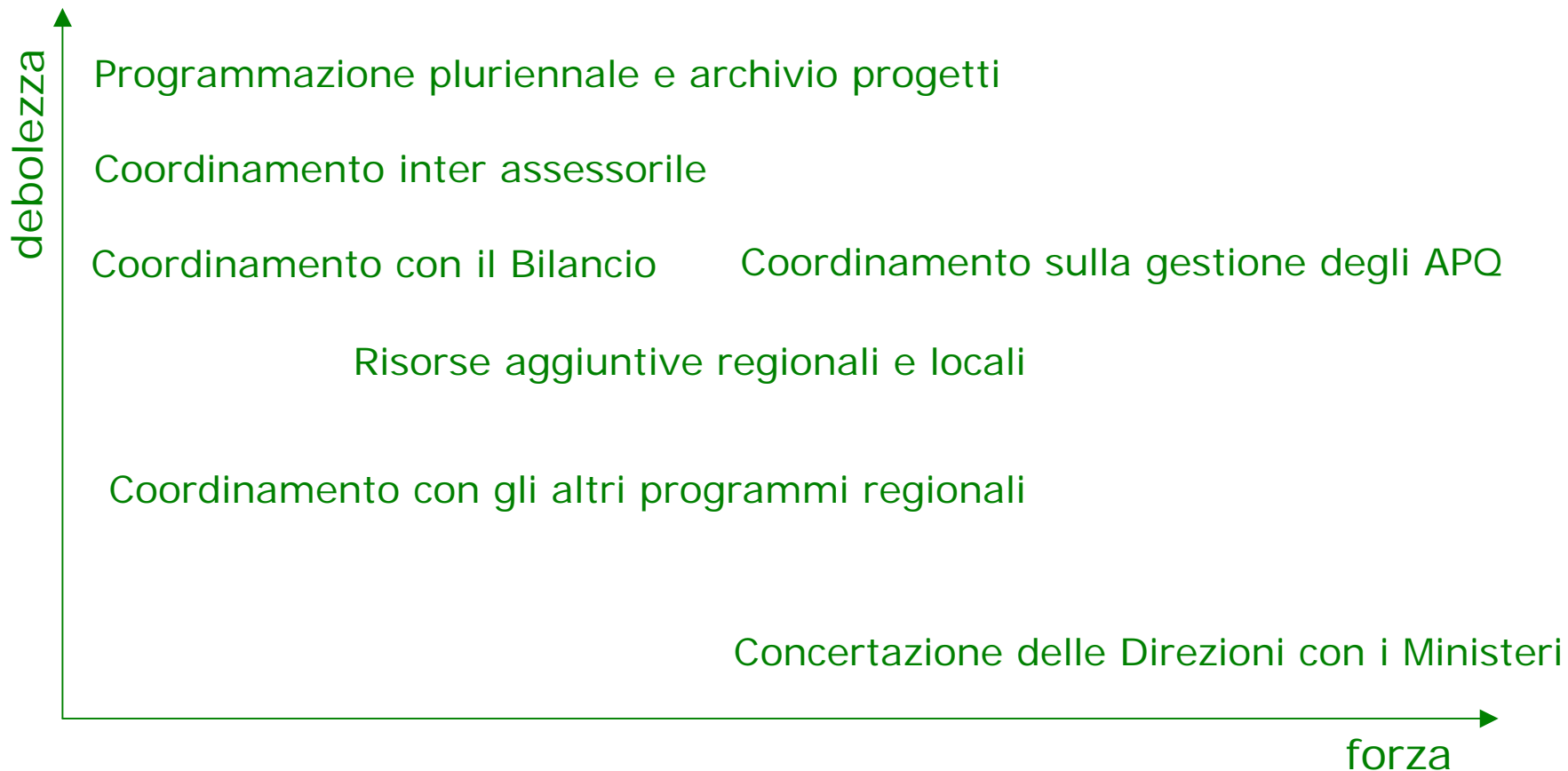


- ◆ **ARCHIVIAZIONE**
Il CSI tramite un processo di ETL li organizza e li struttura aggiornando il DW contenente tutte le informazioni storizzate sugli APQ



- ◆ **ELABORAZIONE**
Il CSI li elabora sotto forma di report e mappe

Quali punti di forza e quali debolezze del processo



Studio di Valutazione sull'Intesa Istituzionale di Programma



IRES Piemonte



Proposte

(da "Strategie e Negoziato, IRES Piemonte, 2006)

Rafforzare le capacità di governo della fase di attuazione

- Maggior coinvolgimento soggetti attuatori nella fase di formulazione dell'APQ e/o traslazione dei criteri sanzionatori e premiali

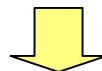
Anticipare la fase di programmazione e i primi stadi progettuali

- Istituzione Archivio progetti
- Accordo di Programma Quadro Strategico

Maggior integrazione tra APQ e i principali documenti di programmazione (regionale, nazionale e comunitaria)

Portale Monitoraggio APQ (2007)

Ricognizione degli strumenti a disposizione



Organizzazione della documentazione in formato digitale



Elaborazione dei testi organizzazione delle informazioni
da pubblicare



Layout grafico



Test del portale e verifica della reportistica



Versioni alternative:

- solo testo
- alta visibilità
- grafica

Il servizio di Monitoraggio

Il servizio è rivolto a tutte le Amministrazioni coinvolte nei processi di istituzionale di Programma e di attivazione degli Accordi di Programma Quadro (APQ). È ideato per essere di supporto al lavoro di monitoraggio e valutazione degli Accordi e dell'Intesa.

Il servizio **in evidenza**

Publicata del 2007 14

Decreto procedurati

nuova programmazione 2007-2013

Programma di Governo VIII Legislatura e Programmi Operativi regionali

leggi

ews

archivio

La Giunta Regionale approva i Quadri Strategici (D.G.R. 10/04/2007, n.13-5667)

leggi

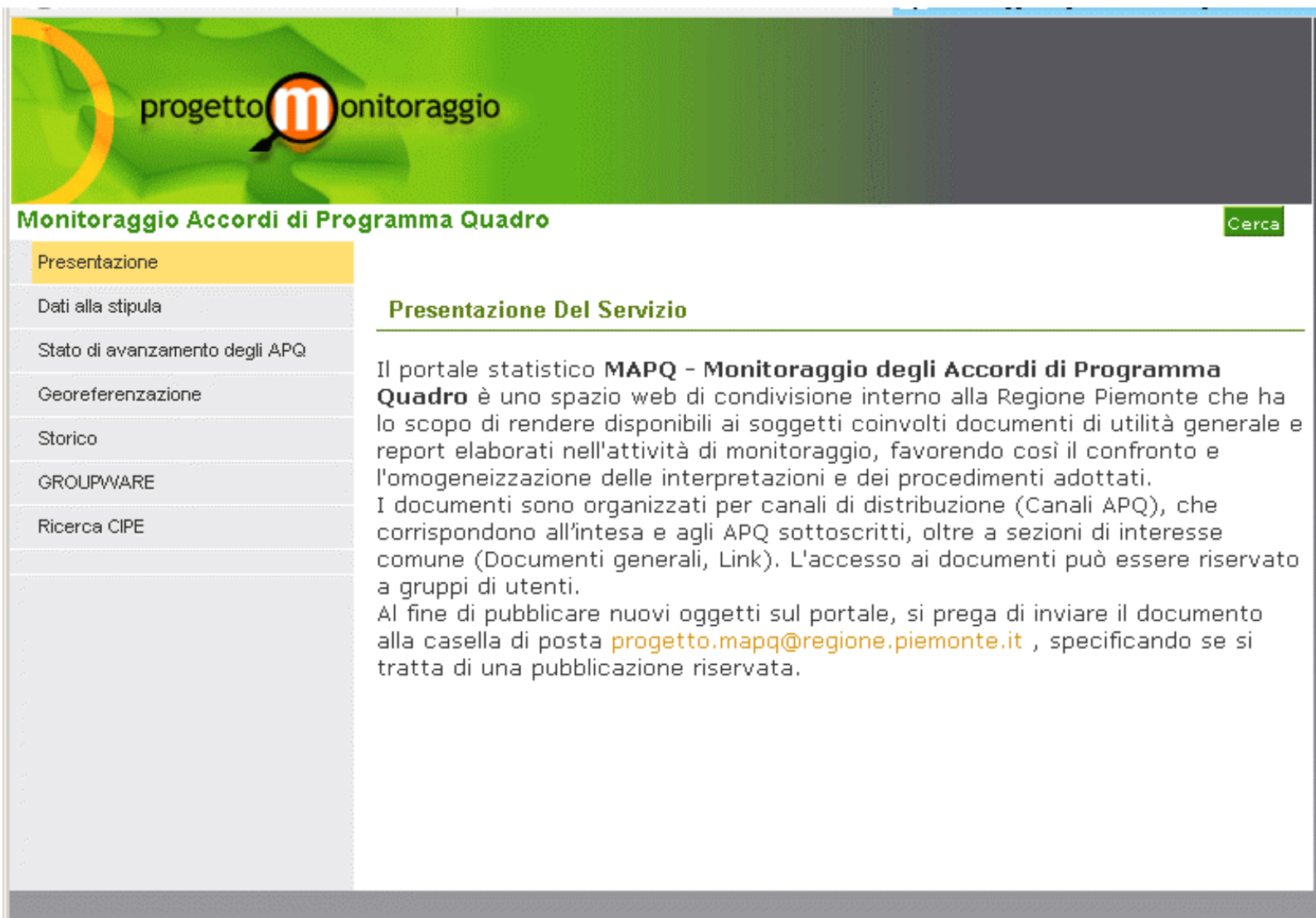
Il CIPE approva la proroga dei calendari previsti dalla Delibera 14/06

leggi

e-mail: progetto_mapq@regione.piemonte.it

- Intesa Istituzionale di Programma
- Gli Accordi di Programma Quadro
- L'attività del Progetto Monitoraggio
- Normativa di riferimento
- Delibere CIPE
- Rapporti e Pubblicazioni
- Organizzazione
- Link
- Area Riservata → Portale Statistico

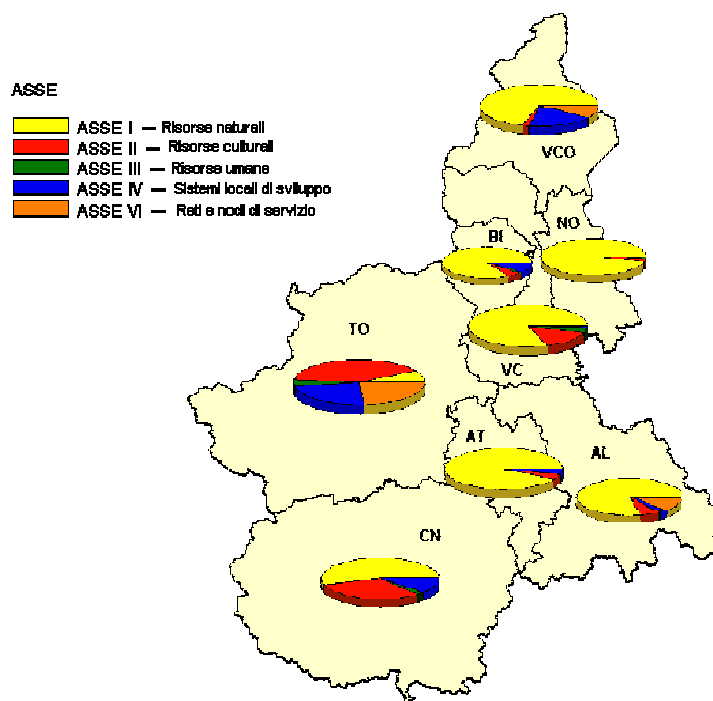
www.progettomonitoraggio.piemonte.it



The screenshot shows the website for 'progetto m monitoraggio'. The header features the logo and the title 'Monitoraggio Accordi di Programma Quadro' with a search button labeled 'Cerca'. A left sidebar contains a menu with items: 'Presentazione' (highlighted), 'Dati alla stipula', 'Stato di avanzamento degli APQ', 'Georeferenziazione', 'Storico', 'GROUPWARE', and 'Ricerca CIPE'. The main content area is titled 'Presentazione Del Servizio' and contains the following text:

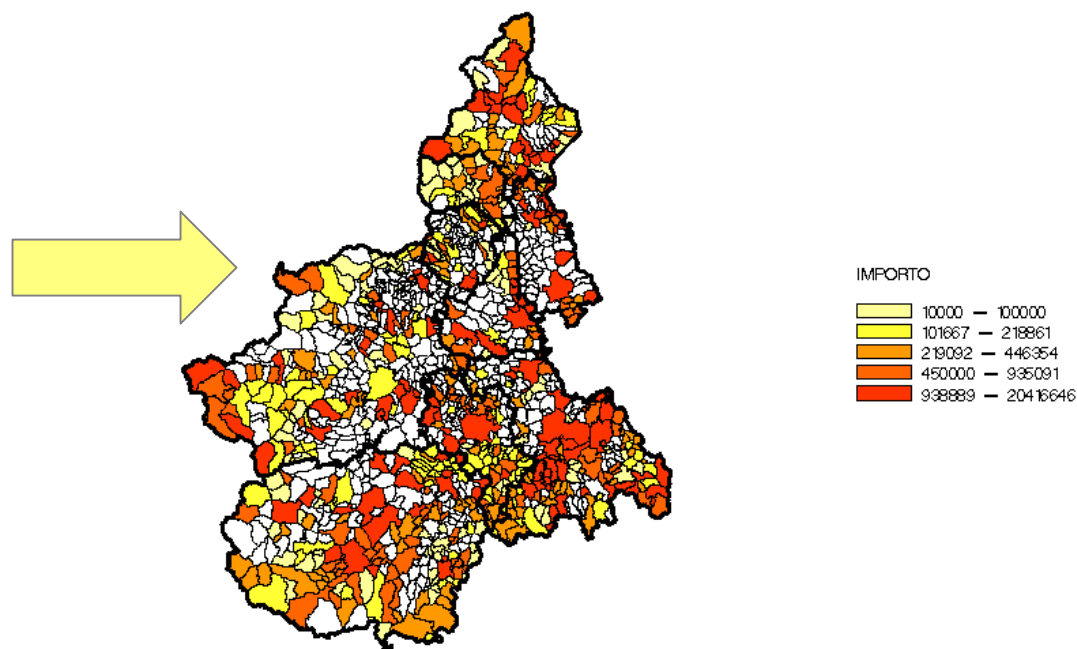
Il portale statistico **MAPQ - Monitoraggio degli Accordi di Programma Quadro** è uno spazio web di condivisione interno alla Regione Piemonte che ha lo scopo di rendere disponibili ai soggetti coinvolti documenti di utilità generale e report elaborati nell'attività di monitoraggio, favorendo così il confronto e l'omogeneizzazione delle interpretazioni e dei procedimenti adottati. I documenti sono organizzati per canali di distribuzione (Canali APQ), che corrispondono all'intesa e agli APQ sottoscritti, oltre a sezioni di interesse comune (Documenti generali, Link). L'accesso ai documenti può essere riservato a gruppi di utenti. Al fine di pubblicare nuovi oggetti sul portale, si prega di inviare il documento alla casella di posta progetto.mapq@regione.piemonte.it, specificando se si tratta di una pubblicazione riservata.

Valore dell'intesa per asse d'intervent Dettaglio quantitativo per Asse



Intesa Piemonte — Mappa degli investimenti

ASSE I — Risorse naturali
Elaborazioni al 31/12/2006



Le attività in corso

- Nuova governance
- Secondo rapporto sull'Intesa
- Proposta per lo sviluppo di un applicativo per la gestione regionale degli APQ e per il controllo amministrativo e contabile
- Proposta di semplificazione del processo amministrativo e contabile per il trasferimento delle risorse FAS
- Proposta di verifiche sui servizi forniti di assistenza tecnica (questionario annuale sia interno che esterno)

Il Monitoraggio

**Un adempimento dovuto o
un'opportunità?**

Grazie dell'attenzione